

minifinder ®

Please choose a language
to continue.



MiniFinder[®] Atto Pro

Quick Guide

Real-Time Tracking via MiniFinder GO

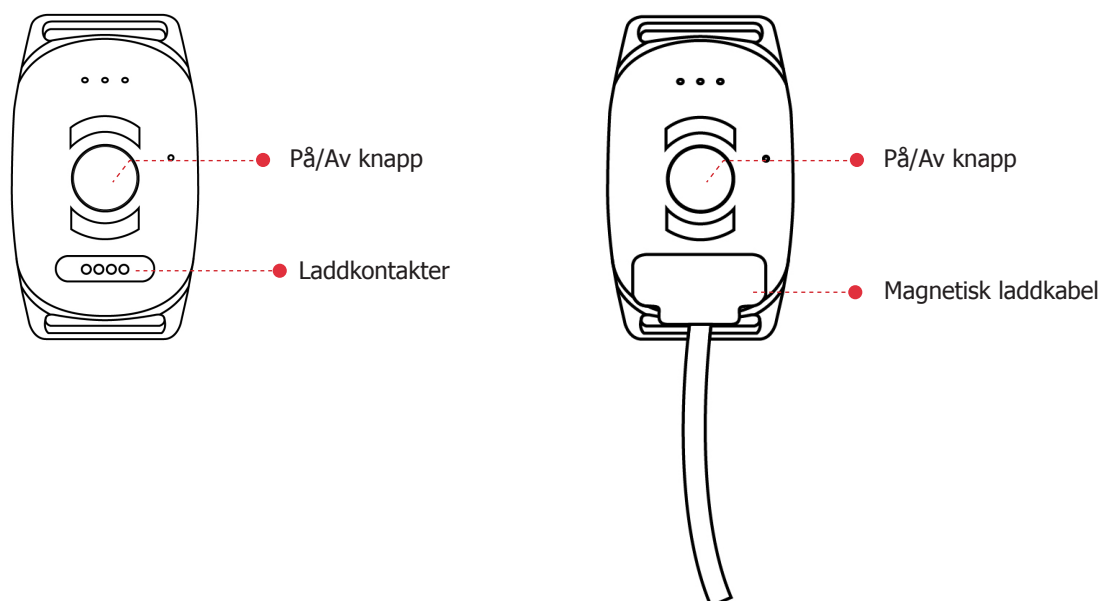


INTRODUCTION

The goal of this quick guide is to help you get started with your MiniFinder® Atto Pro and live tracking of your asset via MiniFinder GO Tracking System in the shortest possible time.

Before the first use, please charge the device for approximately 3h. Next time device is fully charged after 2h. Please charge the device with the included USB cable. Please charge the device with the included USB cable. Connect it to a computer or to a power adaptor, then Atto Pro starts automatically as soon as it gets power.

Place the magnetic charging cable against the charging pins to charge. See the picture below.



HARDWARE OVERVIEW

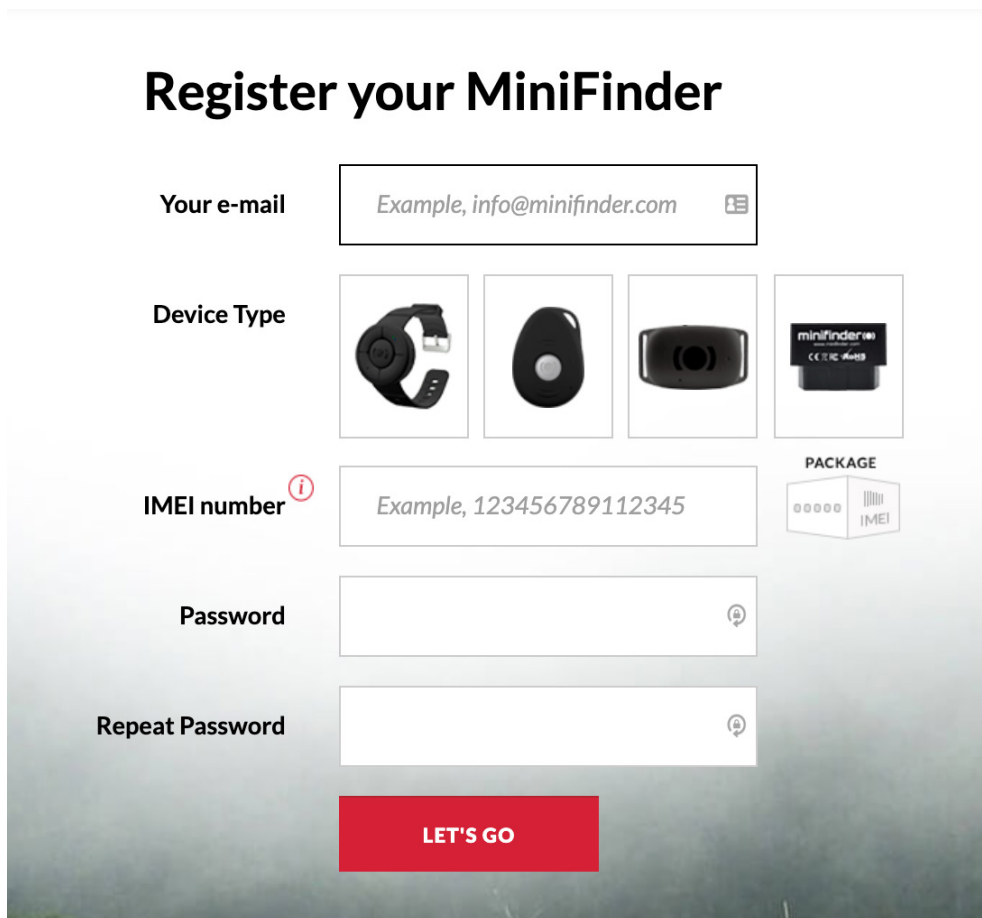
The following illustration describes the different parts of the unit and its functions. NOTE! The device comes with a pre-installed SIM-card.



NOTE! If you have received a login information for the APP from MiniFinder, please skip the device registration steps 1 and 2 below.


DEVICE REGISTRATION



- 1 Please go to my.minifinder.com to create your account and activate your device.



Register your MiniFinder

Your e-mail

Device Type 

IMEI number  

Password

Repeat Password

LET'S GO

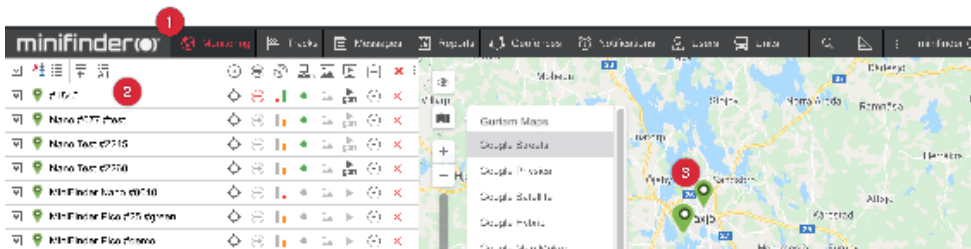
- 2 Before starting the tracking for the first time, please make sure to place the device outdoors for **3-5 minutes** for faster fixing against **GPS satellites**. Start the device by connecting the supplied micro USB cable to it.

REAL-TIME TRACKING VIA MINIFINDER GO

After creating an account and activating the device, you can log in to <https://go.minifinder.com> with your login details or download the MiniFinder GO app from the Apple App Store or Google Play. Start the app or open your browser to log in.



Here is how to track through web browsers on your computer:
Select (1) **Monitoring** in the top menu and (2) **then click on your device** to display its (3) **real-time position** on the map.



For more information on the various parts and functions of the map, please see "MiniFinder GO Quick Guide" that you have received along with the login information.

OTHER INFORMATION

The device is charged through the supplied micro USB cable either via a computer or a power adaptor with USB output.

MiniFinder® Atto Pro MiniFinder GO User Manual

For more functions and commands, please download the complete user manual:

 [MiniFinder-Atto-Pro-MiniFinder-GO User Guide-EN](#)

MiniFinder GO Quick Guide

To get started with live tracking, please read "MiniFinder GO Quick Guide":

 [MiniFinder-GO Quick Guide-EN](#)

minifinder ®

Address:

MiniFinder Sweden AB
Honnörsgatan 8
352 36 VÄXJÖ
SWEDEN

Support:

support@minifinder.com

Telephone:

+46(0)470-786833

Website:

www.minifinder.com

MiniFinder® Atto Pro

Snabbguide

Realtidsspårning via MiniFinder GO



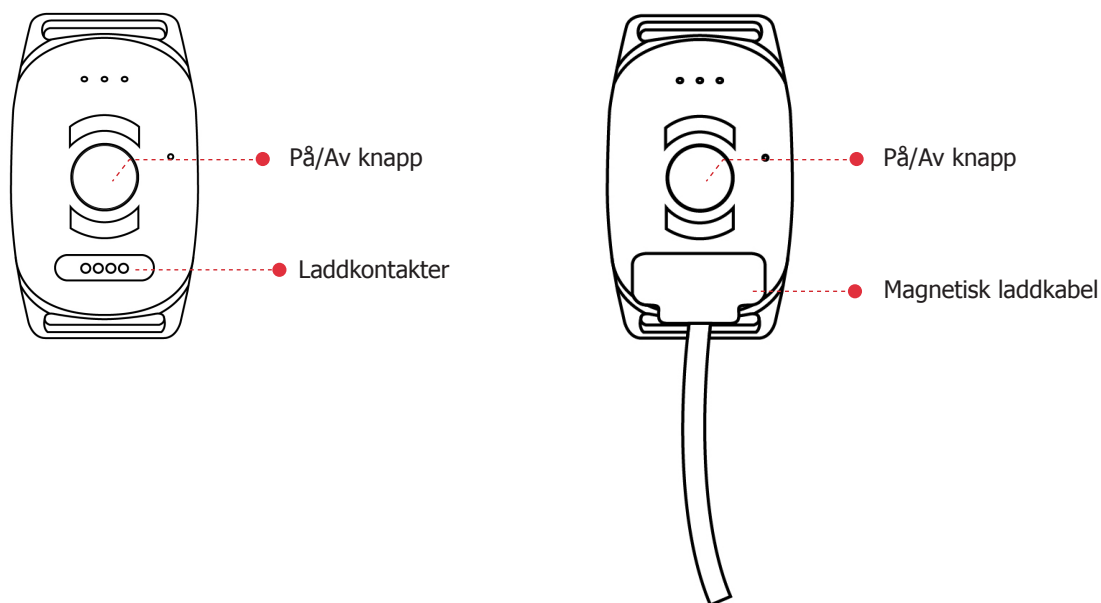
INLEDNING

Denna lathund vänder sig till dig som äger en gps-sändare MiniFinder® Atto Pro och vill snabbt kunna komma igång med spårning via spårningssystemet MiniFinder GO.

Innan första användning ladda enheten i ca. 3h. Därefter laddas den fullt på 2h.

Du laddar enheten genom den medföljande laddningskabeln. Anslut enheten till din dator eller använd strömadapter med USB-kontakt för att ladda enheten.

Placera den magnetiska laddkabeln mot laddkontaktarna för att påbörja laddning. Se bild nedan.



HÅRDVARUÖVERSIKT

Nedanstående illustration beskriver enhetens olika delar samt dess funktioner. OBS! Enheten levereras med förinstallerat SIM-kort.

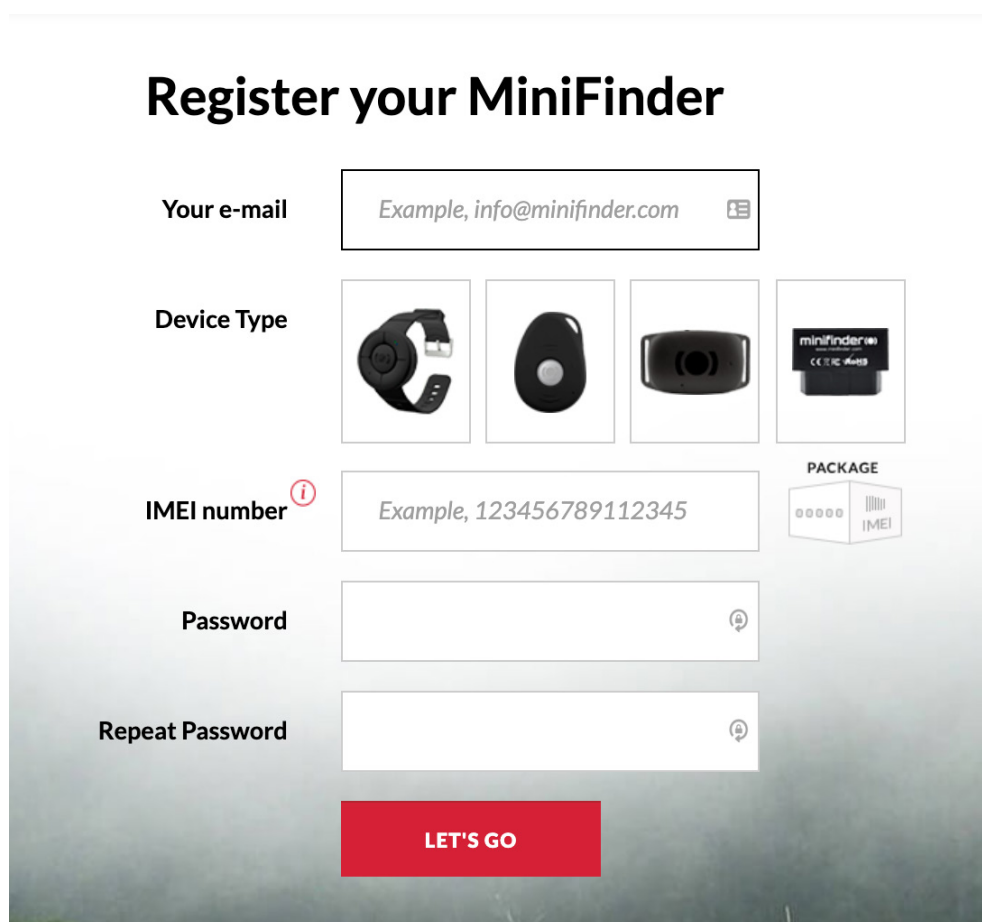


OBS! Om du har erhållit inloggningsuppgifter till APP:en från MiniFinder kan du hoppa över registrering av din enhet i steg 1 och 2 nedan.

ENHETSREGISTRERING

1

Besök my.minifinder.com för att skapa ditt konto och aktivera enheten.



The screenshot shows the registration page titled "Register your MiniFinder". It contains the following fields and options:

- Your e-mail:** A text input field with the placeholder "Example, info@minifinder.com" and a calendar icon.
- Device Type:** Four selection boxes containing images of different MiniFinder devices: a wristwatch, a small oval device, a rectangular device, and a package.
- IMEI number:** A text input field with the placeholder "Example, 123456789112345" and an information icon. To the right is a "PACKAGE" icon showing a box with "IMEI" and a barcode.
- Password:** A text input field with a password icon.
- Repeat Password:** A text input field with a password icon.
- LET'S GO:** A red button at the bottom.

2

Innan du påbörjar spårningen för första gången se till att placera enheten **utomhus i 3-5 minuter** för snabbare fixering mot **GPS-satelliter**. Starta enheten genom att ansluta den medföljande micro-USB sladden till den.

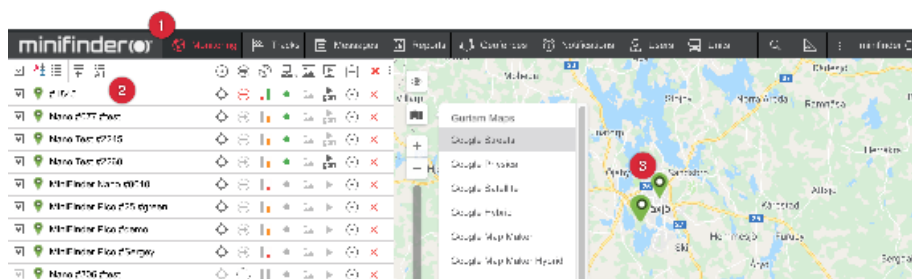
REALTIDSSPÅRNING VIA MINIFINDER GO

Efter du skapat ett konto och aktiverat enheten kan du logga in på <https://go.minifinder.com> med dina inloggningsuppgifter. Ladda ned APP:en MiniFinder GO från Apple App Store eller Google Play. Starta APP:en eller din webbläsare och logga sedan in.



Så här spårar du via webbläsare i din dator:

Välj (1) **Spårning** och (2) **klicka sedan på din enhet** för att visa dess (3) **position i realtid** på kartan.



För mer information om kartans olika delar och funktioner läs "MiniFinder GO Snabbguide" som du fick tillsammans med inloggningsuppgifter.

ÖVRIG INFORMATION

Enheten laddas genom den medföljande micro-USB kabeln antingen via datorn eller en strömadapter med USB-utgång.

MiniFinder® Atto Pro MiniFinder GO Bruksanvisning

För fler funktioner och kommandon vänligen ladda ned den kompletta bruksanvisningen:



[MiniFinder-Atto-Pro-MiniFinder-GO User Guide-SE](#)

MiniFinder GO Snabbguide

För att snabbt komma igång med livespårning vänligen läs "MiniFinder GO Snabbguide":



[MiniFinder-GO Quick Guide-SE](#)

minifinder(●)[®]

Adress:

MiniFinder Sweden AB
Honnörsgatan 8
352 36 VÄXJÖ
SVERIGE

Kundtjänst:

support@minifinder.se

Telefon:

0470-786833

Hemsida:

www.minifinder.se