

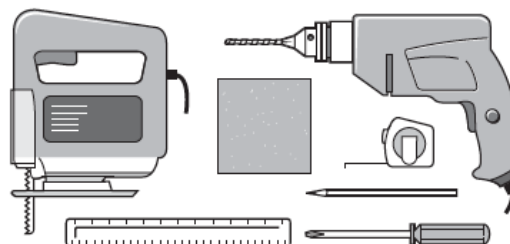
Monteringsanvisning hundlucka Staywell 600

Läs gärna nedanstående beskrivning noga före montering.

Verktyg

Du behöver följande verktyg:

- Penna
- Linjal
- Sticksåg
- Borrmaskin
- Skruvmejsel
- Måttband eller tumstock
- Sandpapper



Mätning och märkning

Mät höjden på din hunds mage (Fig 1).

Märk upp detta mått på utsidan av din dörr och rita en rak horisontell linje (Fig 2).

Notera att denna linje kommer att bli den nedre kanten i det hål som du kommer att ta upp i dörren. Ramen på hundluckan kommer att gå längre ner så du måste ha utrymme för det. Eventuellt får du höja linjen något.

FIG.1

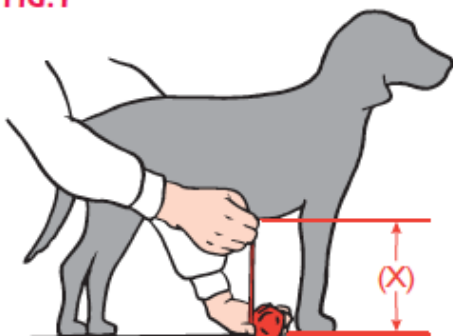
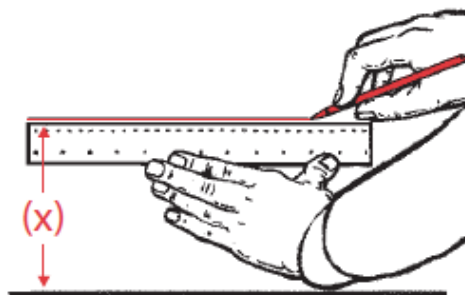


FIG.2



Ta upp ett hål för hundluckan

Hur stort hål du skall ta upp beror på vilken modell av dörr du har köpt. Använd gärna mallen som följer med i förpackningen. Slipa av kanterna på hålet med slippappret.

Modell	Höjd (mm)	Bredd (mm)
620	348	225
640	451	277
660	642	366

Montering av hundluckan

Din Staywell hundlucka skall monteras med säkerhetsdörren av metall på insidan av dörren.



Fig 4.

Håll innerramen (med klaffen) på plats och markera för borrhålen.

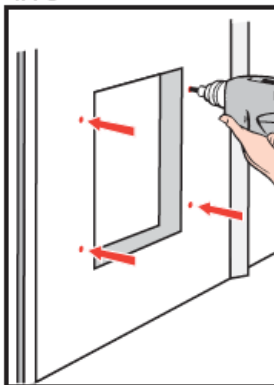


Fig 5.

Ta bort ramen och borra hålen med en 7 mm borrh.

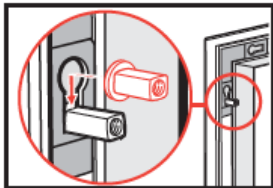


Fig. 6

Ta den yttre ramen och sätt i hylsorna i de fyra hålen som har nyckelhålsform. Försäkra dig om att hylsorna sitter som på bilden.

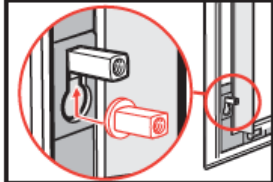


Fig. 7

Håll den yttre ramen från utsidan med de nedre hylsorna som på bilden.

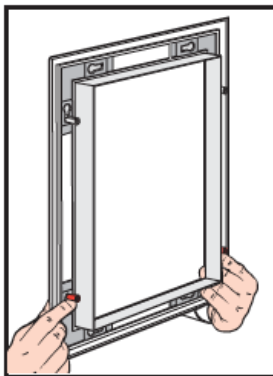


Fig. 8

Passa in ramen med de nedre hylsorna först. Vinkla sedan upp ramen tills den sitter jämt med dörren.

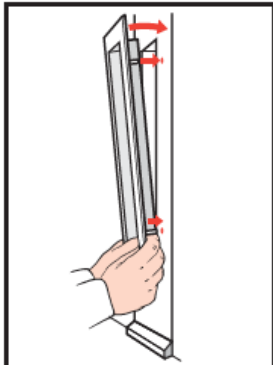
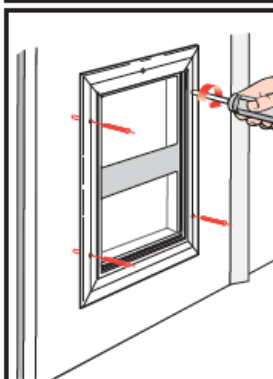


Fig 9.

Passa in den inre ramen från insidan.



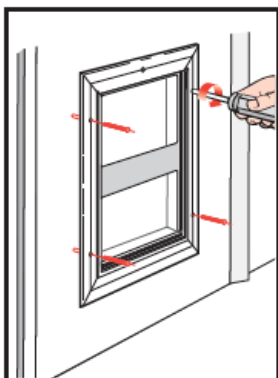


Fig. 10

Mät hur tjock dörren är. Kapa skruvarna så att de blir lagom långa. Använd inte för långa skruvar då det kan skada ytterramen. Dra inte skruvarna för hårt.

Passa in och justera klaffen

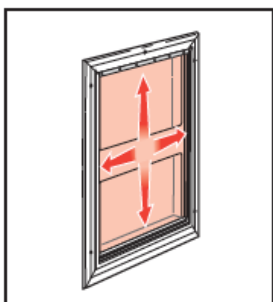


Fig. 11

Den flexibla klaffen är justerbar för att passa in i ramen korrekt.

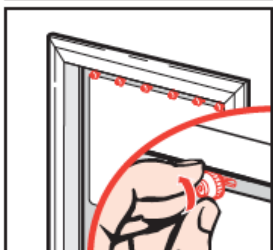


Fig. 12

Sätt fast alla skruvar löst.

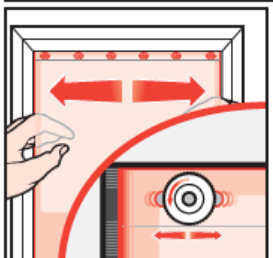


Fig. 13

Horisontell justering
Flytta klaffen till höger eller vänster tills den passar in. Dra åt skruvarna

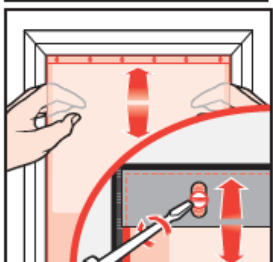


Fig. 14

Vertikal justering
Flytta klaffen upp eller ner tills den passar in. Dra åt skruvarna.

Nu är din Staywell hundlucka klar att använda.



Träna din hund i att använda hundluckan

De flesta hundar lär sig snabbt att använda hundluckan men en del kan vara lite mer försiktiga. Det viktigaste är att vara tålmodig då man skall träna sin hund. Låt hunden själv komma på att den kan gå in eller ut genom luckan. Tvinga den inte då det bara gör den mer rädd.

Lämna gärna dörren öppen genom att tejpa upp klaffen så kan hunden enklare ta sig ut/in. Du kan gärna locka hunden med lite godis eller en leksak. Ge beröm när hunden gör framsteg.

Rengöring av hundluckan

Din hundlucka är tillverkad av material av hög kvalitet med en hållbar klaff. Den har konstruerats för att hålla i många år.

För att hålla den snygg kan det dock vara en bra idé att torka av den med en fuktig trasa emellanåt.

Lycka till!